

MIS OLEKS, kui elektri puudujäägi korral ei maksaks elektrijaamale rohkem, vaid hoopis teeniks ise? Nii lihtne see nüüdsest ongi! Eesti iduettevõtte Fusebox on võtnud eesmärgiks elektritarbimist automaatikaga tasakaalustada ning lisaks sellele, et teenus on klientidele tasuta, maksavad nad paindlikkuse eest pealegi.

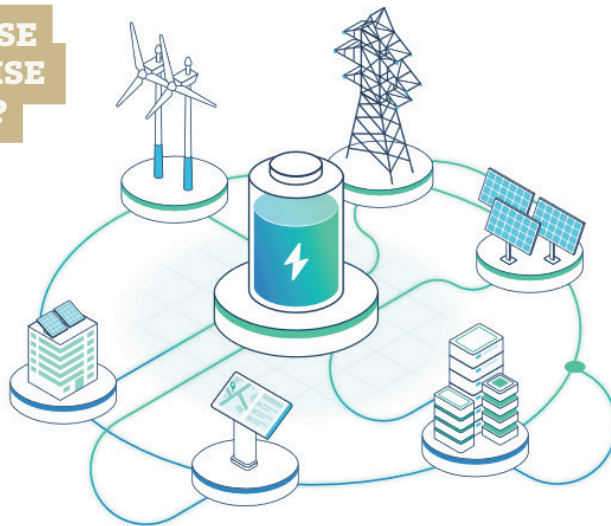
Elektritarbimise Robin Hood Fusebox maksab kokkuhoiu eest raha

«Idee sai alguse robinhoodlikust suhtumisest,» muigab Fuseboxi asutaja ja tegevjuht **Tarvo Õng**, kes tahtis tuua tarbijateni võimaluse osaleda elektrisüsteemis rohkem kui seni. Nüüd on igapäev võimalik panustada.

Elektrisüsteemis peaks olema tootmine ja tarbimine tasakaalus. Paraku on siiani olnud nii, et kui tarbimine kasvab, kompenseeritakse puudujääki suurte fossiilkütustel toimivate elektrijaamadega, kes kiiresti elektrit juurde hakkavad tootma. Tulemusena maksavad kõik rohkem ja raha läheb elektrijaamale. Fusebox on leidnud lahenduse, kus elektri juurdetootmise asemel saadakse puuduolev energia hoopis tarbimiskoormuse lühiajalisest langetamisest. «Selmet maksta raha elektrijaamale, makstakse raha hoopis tarbijatele, kes suutsid tarbimise alla tuua,» selgitab Õng.

MIKS LIITUDA FUSEBOXI UUDSE TEHNOLOOGILISE PLATVORMIGA?

- Rahaline võit – maksame ettevõttele rohelisemaks muutumise eest.
- Kliendi jaoks tasuta – meie katame kogu vajaliku investeeringu.
- Sääst kuludelt – ettevõtte säästab elektrikuludelt.
- Vastutustunne – paindlikkuse kasutamine vähendab CO₂ emissioone.



«**Liitumine Fuseboxiga on kliendile tasuta – klient ümberseadistuste eest maksta ei pea.**»

Fuseboxi asutaja ja tegevjuht **Tarvo Õng**



PAINDLIKKUS SAAB TASU

Kuidas siis teenida ilma selleks midagi teemata? «Fusebox leiab üles tarbijad, kes kasutavad elektrit kütmiseks, jahutamiseks, pumpamiseks, ventileerimiseks või muudeks protsessideks, kus on inertsi. Kui tegemist on jahutussüsteemiga, siis me ei lülita süsteemi elektri puudujäägi korral välja, vaid tõstame ruumi temperatuuri näiteks poole kraadi võrra, tekitades ajutiselt elektri tarbimise kokkuhoiu,» selgitab ettevõtte juht. Ühtegi külmladu niisama välja ei lülitata, vaid hoone automaatikasüsteemide omanikuga lepitakse kokku temperatuurivahemikud, mille piires võib Fusebox süsteem muudatusi läbi viia. «Meie jaoks on oluline, et paindlikkus, mida me kasutame, ei sega hoone põhitegevust,» kinnitab Õng.

Süsteem toimib automaatselt ning on ühildatud kliendi hoone automaatikasüsteemiga. Nii tekib võimalus anda kohalikele automaatikasüsteemile signaal, et temperatuuri pisut nihutada. «Me ei saada signaali, et tarbi vähem või lõpeta tarbimine. Meie signaal ütleb, et kui tingimused vastavad, siis ole hea, tarbi nii palju vähem, kui saad,» selgitab juht. Süsteem ise arvutab, kas saab muuta või kuidas saab muuta. Kontroll on alati kliendi käes. Tasub tähele panna, et liitumine Fuseboxiga on kliendile tasuta – klient ümberseadistuste eest maksta ei pea.

KUIDAS JA MILLE EEST RAHA SAAB?

Fusebox maksab klientidele võimekuse eest oma energiatarbimist paindlikult muuta. Selle eest tasub esmalt Fuseboxile AS Elering, misjärel jaotab ettevõtte raha antud olukorras reageerinud klientidele vastavalt reageerimise suurusele ehk kui palju õnnestus kellelgi oma tarbimist ajutiselt vähendada. Rääkides summadest, siis suuremat sorti kontorihoone võiks tänu paindlikkusele teenida aastas ligi 5000 eurot, mõnel külmlaonel on võimalus aga elektrienergia kulu vähendada suisa 20 protsenti. Meie klientidele ühtegi arvet ei esita, kuid raha anna me küll. Tasub olla paindlik!

KÜLASTA

kodulehte www.fusebox.energy ja uuri lähemalt, kuidas süsteem toimib ja millist kasu Fusebox saab tuua.

KLIENDI KOMMENTAARID

Aivar Aus, Premia juhatuses esimees

«Fuseboxi lahendust oleme kasutanud rohkem kui poolteist aastat ning selle aja jooksul on tehase elektritarbimine vähenenud rohkem kui 96 MWh ulatuses, mis omakorda on aidanud ära hoida umbes 36 000 kilogrammi CO₂ paiskumise atmosfääri. Oleme tasakaalustanud rohkem kui poolesaja keskmise kodumajapidamise aastase põlevkivienergia tarbimise emissioonid.»

Indrek Moorats,

Rimi Eesti Food kinnisvarajuht

«Iga Fuseboxiga integreeritud pood vähendab CO₂ emissiooni ja teenib virtuaalses elektrijaamas osalemise eest igakuist tulu. Lisaks on platvormi kaudu saadaval täpsemad mõõteandmed.»